

## عنوان الدرس ما التراكيب الرئيسية للجهاز التناسلي في الإنسان؟

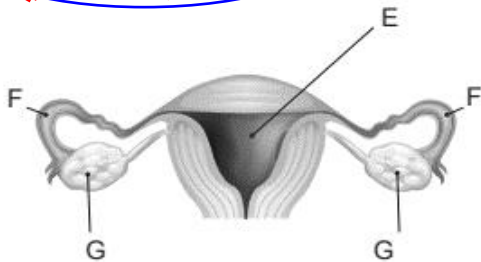
ص 238 - 244

الوحدة 12

في الشكل يسمى الجهاز  
التناسلي الأنثوي

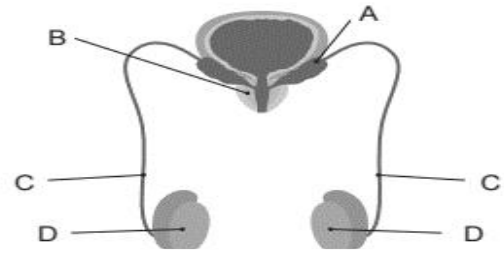
التراكيب الرئيسية للجهاز  
التناسلي في الإنسان

في الشكل يسمى الجهاز  
التناسلي الذكري



اذكر أسماء أجزاء الجهاز التناسلي الأنثوي.

**الرحم** :E  
**قناة البويضات** :F  
**المبيض ينتج البويضات.** :G



اذكر أسماء أجزاء الجهاز التناسلي الذكري.

**الحويصلة المنوية** :A  
**غدة البروستات** :B  
**القناة المنوية** :C  
**الخصية تنتج الحيوانات المنوية.** :D

1

## ما التراكيب الرئيسية للجهاز التناسلي في الإنسان؟

ص 238 - 244

الوحدة 12

وظيفة الجهاز التناسلي الأنثوي:

- 1- إنتاج البويضات
- 2- إخصاب البويضة داخل قناة فالوب (قناة البويضات)

الخلايا الجنسية الأنثوية (البويضات)

- ليس لها ذيل: تحركها أهداب قناة فالوب
- يغطيها غشاء خارجي: حمايتها
- تحتوي الكثير من المواد الغذائية:
- لتوفير الطاقة اللازمة للانقسام الخلوي في البويضة المخصبة

وظيفة قناة البويضات (قناة فالوب):

- 1- يحدث بها الإخصاب
  - 2- تدفع البويضات داخلها
- وظيفة بطانة الرحم: تزود البويضة المخصبة بالمغذيات

وظيفة الجهاز التناسلي الذكري:

- 1- إنتاج الحيوانات المنوية
- 2- إفراز سائل من غدة البروستات يساعد الحيوان المنوي على الحركة

الخلايا الجنسية الذكرية (الحيوانات المنوية)

- لها ذيل: يساعدها على الحركة
- لها رأس قمي:
- يحتوي مواد كيميائية تمكنه من اختراق البويضة
- يحتوي العديد من الميتوكوندريا لتزويده بالطاقة

توجد الخصيتان خارج الجسم:

- لأن حركة الحيوانات المنوية تقل أو تموت مع ارتفاع الحرارة حيث تحتاج إلى حرارة 20 درجة سيلسيوس
- وظيفة السائل الذي تنتجه غدة البروستات: يساعد الحيوانات المنوية على الحركة ويحتوي السكر الذي يمنحها الطاقة للحركة

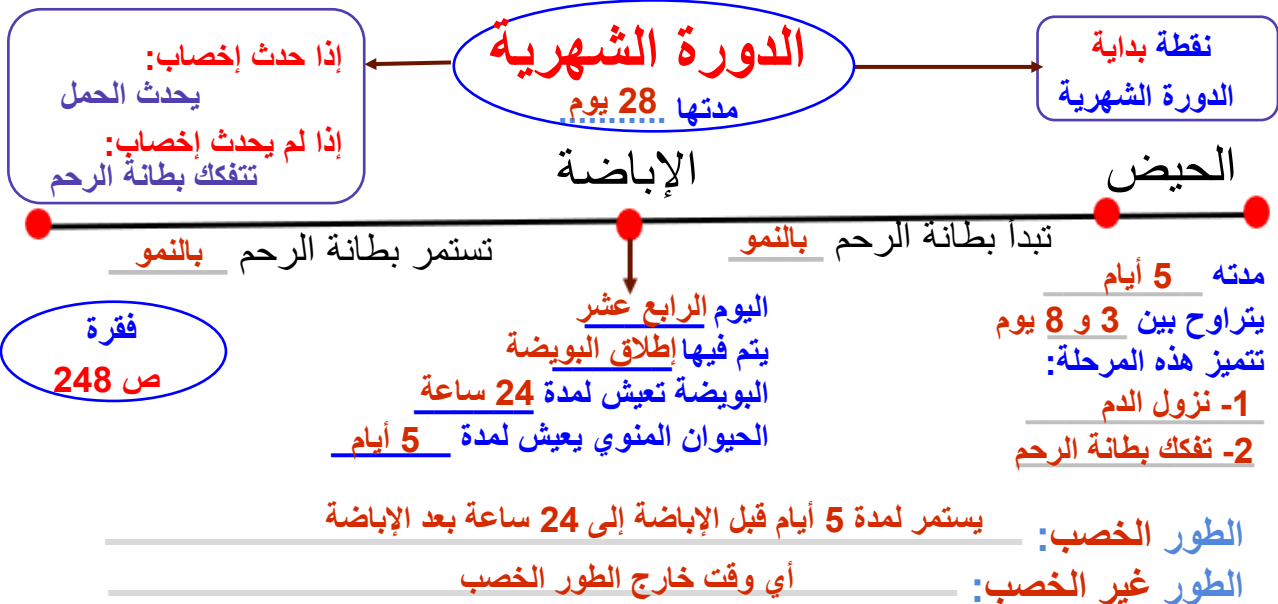
2

## الوحدة 12

## عنوان الدرس

كيف يمكنك وصف الدورة الشهرية؟

ص 245 - 249



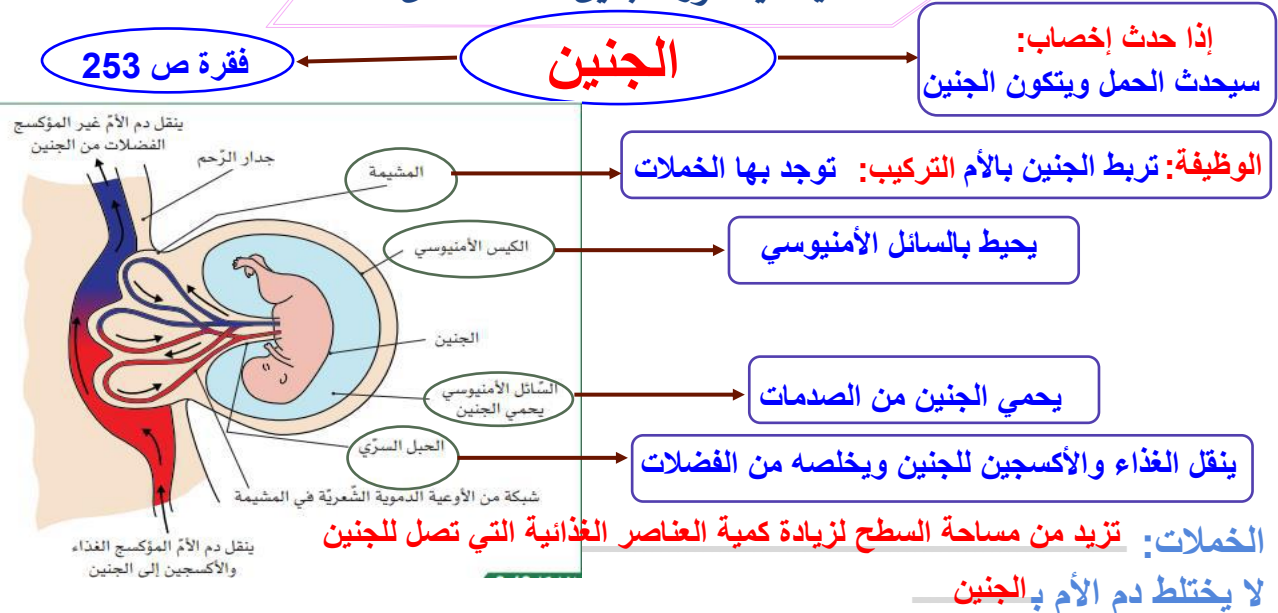
3

## الوحدة 12

## عنوان الدرس

كيف يتطور الجنين أثناء الحمل؟

ص 250 - 254



4

## الوحدة 12



## عنوان الدرس

## ما التراكيب الرئيسة للجهاز التناسلي في الإنسان؟

ص 238 - 244

وظيفة الجهاز التناسلي الذكري:

- 1- إنتاج الحيوانات المنوية
- 2- افراز سائل من غدة البروستات لمساعد الحيوان المنوي على الحركة

الخلايا الجنسية الذكرية هي الحيوانات المنوية لها ذيل يساعدها على الحركة

تحتوي الحيوانات المنوية الكثير من الميتوكوندريا لتزويد الحيوانات المنوية بالطاقة

يحتوي الرأس القمي للحيوان المنوي على مواد كيميائية لتمكينه من اختراق غشاء البويضة

الخصيتان تنتجان - الحيوانات المنوية -

لماذا توجد الخصيتان خارج الجسم؟

لأنه تقل حركة الحيوانات المنوية مع ارتفاع الحرارة

وظيفة السائل الذي تنتجه غدة البروستات يساعد الحيوانات المنوية على الحركة والسكر الذي يمنحها الطاقة للحركة

وظيفة الجهاز التناسلي الأنثوي:

- 1- إنتاج البويضات
- 2- إخصاب البويضة داخل قناة فالوب (قناة البويضات)

الخلايا الجنسية الأنثوية هي البويضة

غير قادرة على الحركة وإنما تدفعها الأهداب في قناة البويضات

تحتوي البويضات على الكثير من المواد الغذائية

لتوفير الطاقة اللازمة للانقسام الخلوي في البويضة المخصبة

يغطي سطح البويضة غشاء خارجي (لماذا)

لحمايتها

المبيضان تنتجان - البويضات -

وظيفة الأهداب في قناة البويضات (قناة فالوب)

تدفع البويضات داخل قناة فالوب

وظيفة بطانة الرحم تزود البويضة المخصبة

بالمغذيات